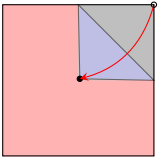
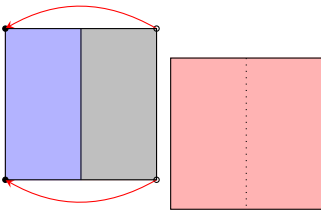


Tetraedri

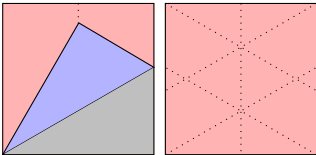
Tehdään origamitetraedri. Näissä ohjeissa käytetään paperia, jonka etupuoli on **punainen** ja takapuoli on **sininen**. Paperia pidetään samankokoisella pöydällä, joka on **harmaa**.



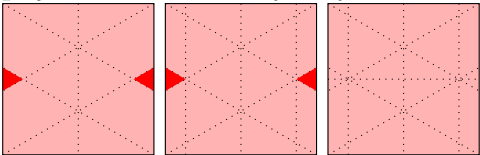
Taita paperi puoliksi toiseen suuntaan (1 kpl). Kannattaa taittaa toiseen suuntaan vasta myöhemmin.



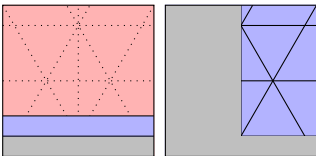
Taita nurkka pystyviivalle pitäen alanurkka kiinnitettynä (4 kpl).



Voit tarkistaa lopputuloksen etsimällä pienet kolmiot. Tee pystysuorat taitokset kolmioiden huippujen kautta. Tee nyt myös vaakasuora puolitusaitos.



Kierrä 90 °. Taita toinen ohut suikale keskelle päin. Taita puoliksi.



Loppu on hieman hankala. Katso ohjeita:

<http://www.qland.de/origami/tetra/index.html>